

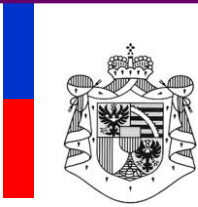
Regierung des
Fürstentums Liechtenstein

Projekt S-Bahn FL-A-CH

Stand per 16. Juni 2011

Markus Verling / Amtsleiter Tiefbauamt





Regierung des
Fürstentums Liechtenstein

Leitidee S-Bahn FL.A.CH

Mobilitätskonzept „Mobiles Liechtenstein 2015“

Bahn als neues regionales Rückgrad des öffentlichen Verkehrs

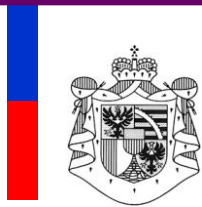
- S-Bahn FL.A.CH verbindet öV-Systeme Vorarlberg und Schweiz, damit ein durchgängiges regionales Angebot
- Umstieg in alle Richtungen in Buchs SG und Feldkirch bzw. mittelfristig auch Direktverbindungen

Öffentlichen Verkehr durch Bahn/Bus-Angebot stärken

- Bahn als Mittelverteiler
- Bus als Feinverteiler
- Haltestellen mit guter Erschliessung für Fussgänger und Velofahrer

Realistisches und machbares Projekt

- Zielhorizont 2015
- Bestandstrecke ertüchtigen, kein Neubau
- Bahn-Haltestellen modernisieren



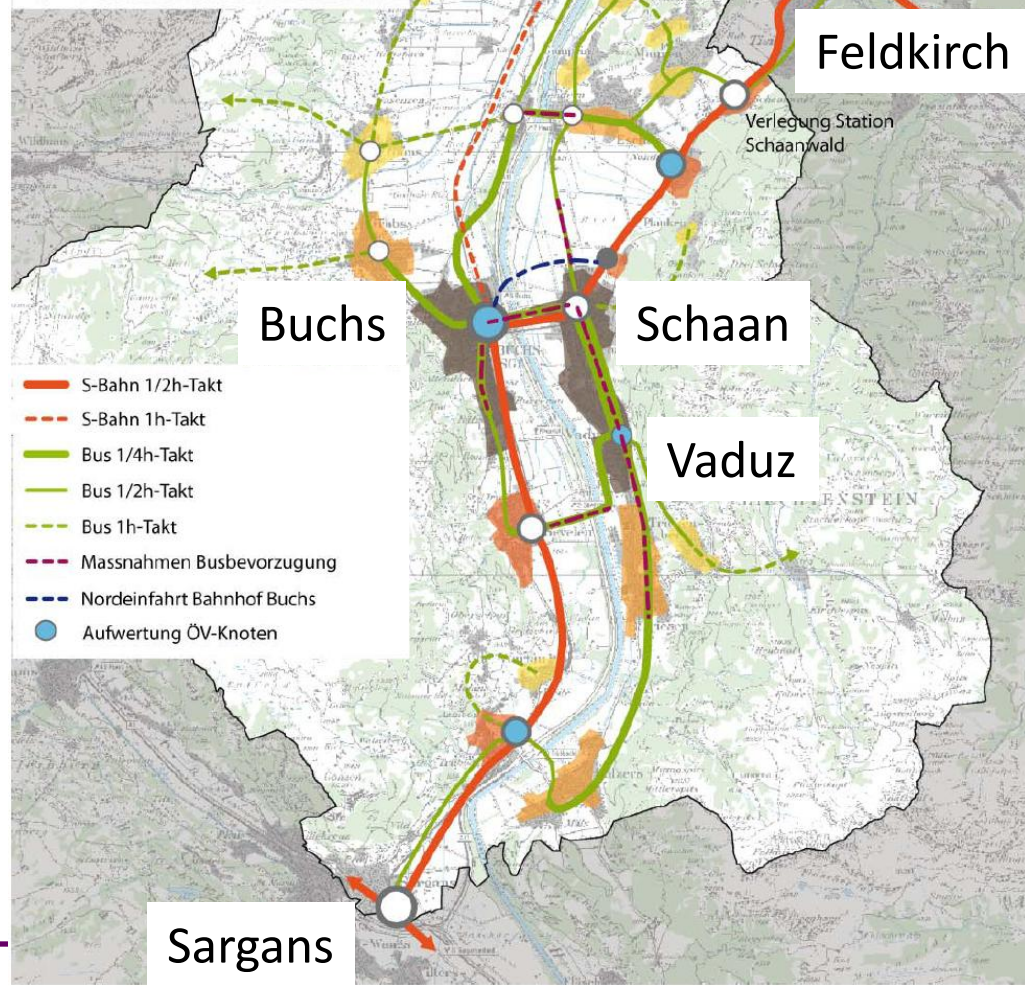
Regierung des
Fürstentums Liechtenstein

Zielkonzept öV des Agglomerations- programms Werdenberg – Liechtenstein

Teilkonzept ÖV 2025

Legende

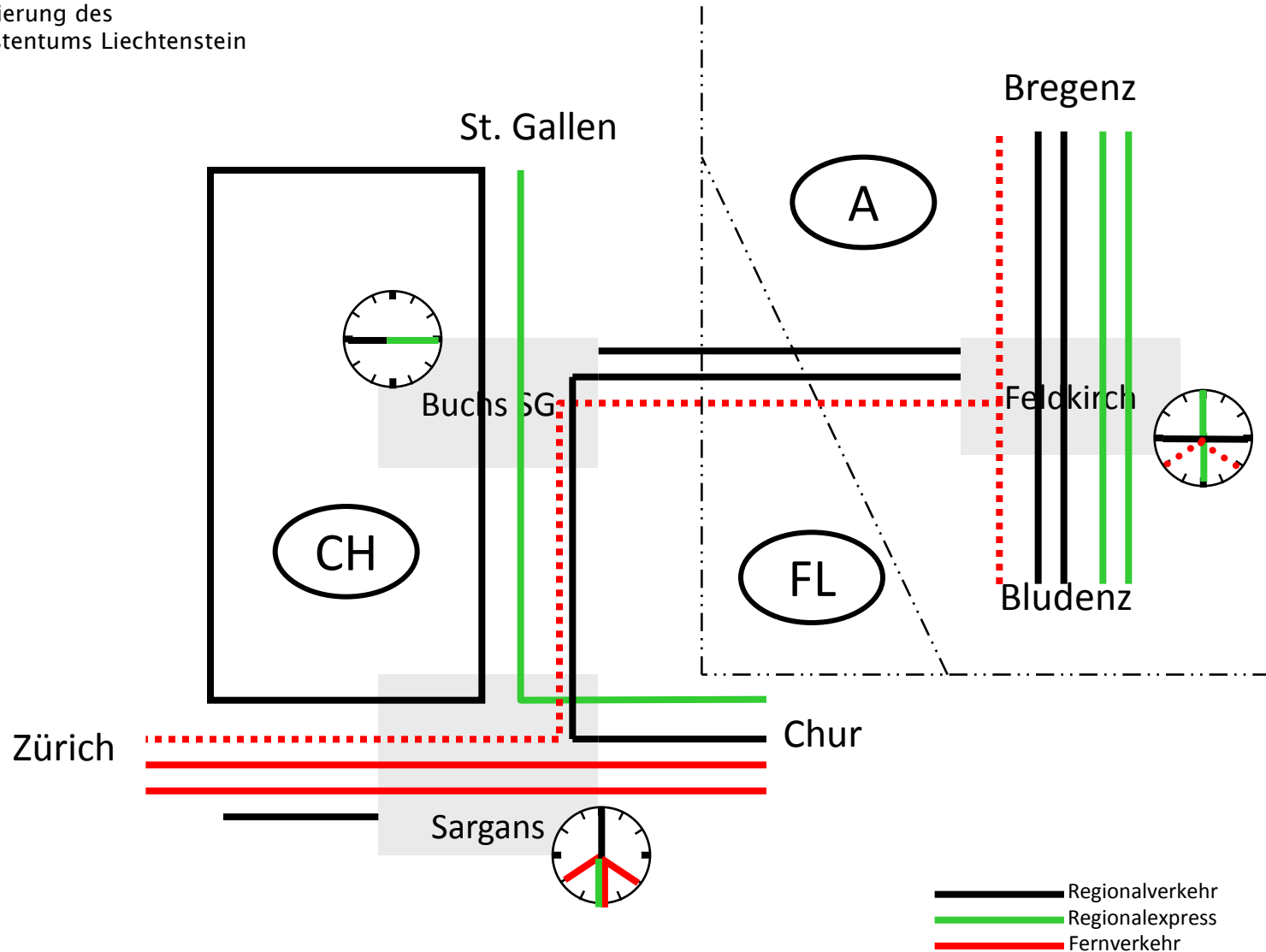
- Zentrumsgemeinden
- Mischgebiete mit hoher ÖV-Güte
- Mischgebiete mit mittlerer ÖV-Güte
- Gebiete mit vorwiegend Wohnfunktion
- Knoten Fernverkehr
- Knoten S-Bahn / Bus
- Knoten Bus
- S-Bahn-Haltestellen ohne Busanschluss





Regierung des Fürstentums Liechtenstein

Zielangebot im Rheintal 30 Minuten-Takt mit S-Bahn FL-A-CH

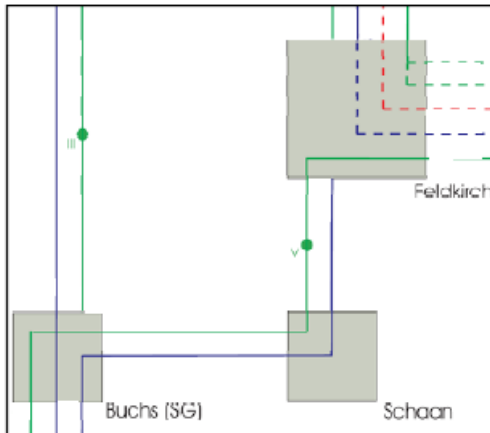




Regierung des
Fürstentums Liechtenstein

Bodan-Rail 2020 / S-Bahn FL.A.CH

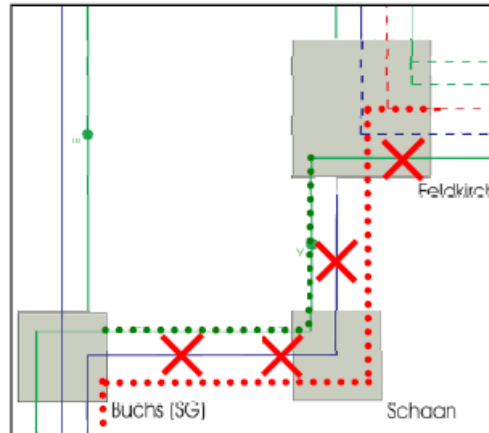
BODAN-RAIL



S-Bahn Bludenz – Feldkirch – Buchs
– Sargans im 60-Min-Takt

RE Feldkirch – Buchs – Chur im 60-
Min-Takt

Status quo

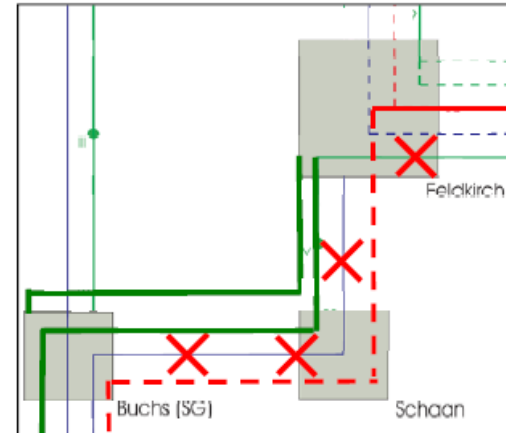


RB Feldkirch – Buchs (Einzelzüge
ohne Takt)

EC Zürich – Wien (Einzelzüge ohne
Takt)

kein RE Feldkirch - Chur

SPNV Konzept 2020



S-Bahn „FL.-A.-CH.“ Feldkirch –
Buchs im 30-Min-Takt, weiter nach
Chur alle 60 Min

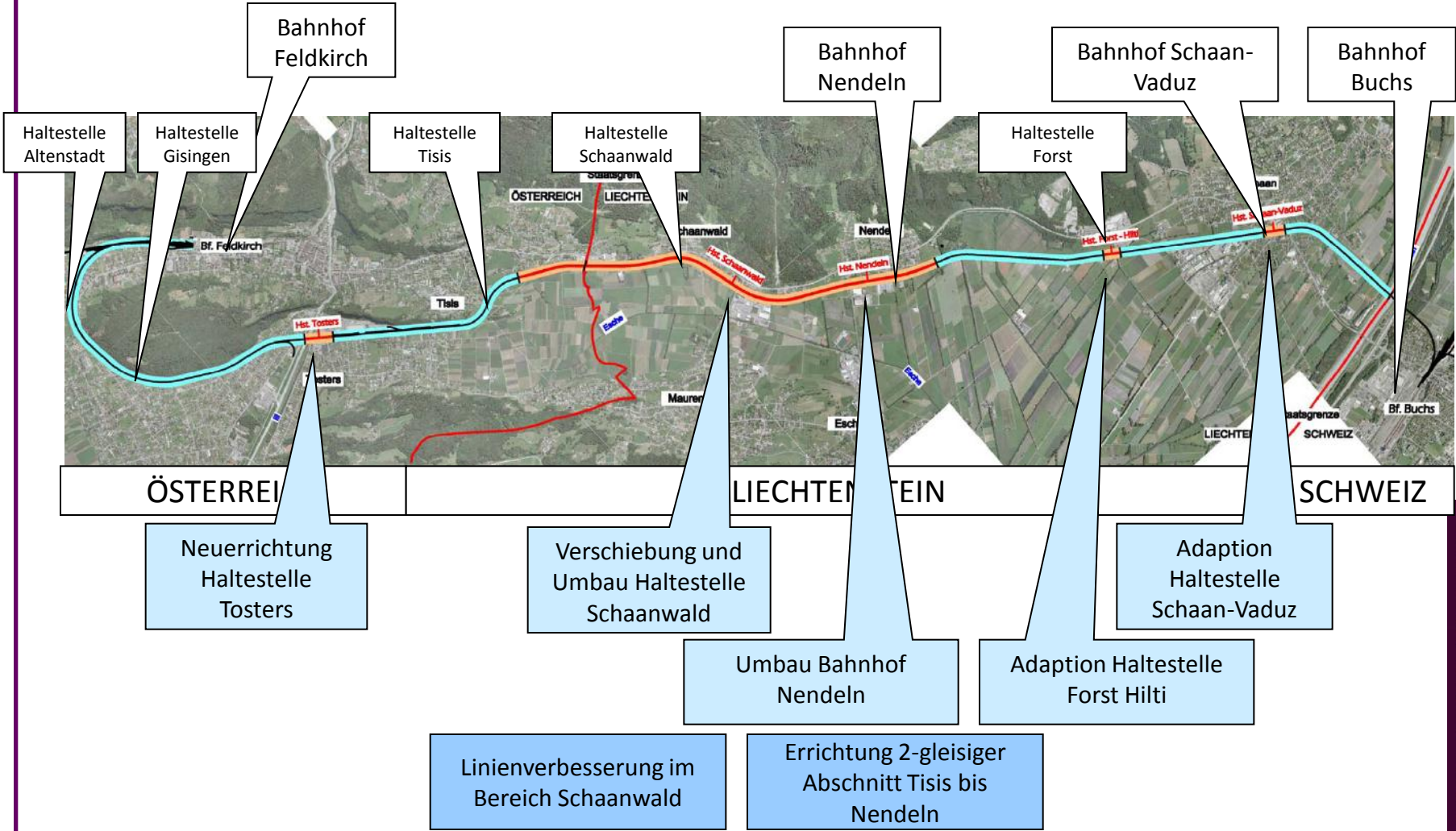
EC Zürich – Wien im 2-h-Takt

Kein RE Feldkirch - Chur



Regierung des Fürstentums Liechtenstein

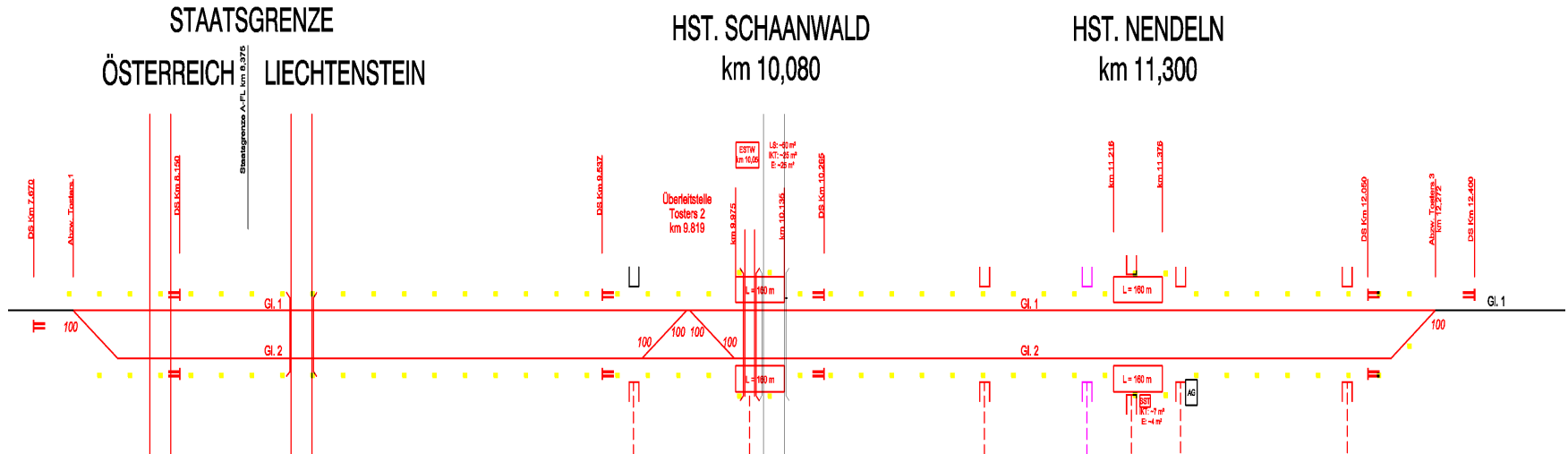
Infrastrukturmassnahmen für S-Bahn in Liechtenstein





Regierung des
Fürstentums Liechtenstein

Infrastrukturmassnahmen



Bahninfrastruktur und Haltestellen

Doppelspurabschnitt Tisis - Nendeln
Haltestelle Schaanwald
Haltestelle Nendeln
Haltestelle Schaan Forst
Haltestelle Schaan

Eisenbahnkreuzungen

Ersatz Überführung Schaanwald
Unterführung Sägastrasse
Unterfügung Sportfeldstrasse
Über-/Unterführung Rheinstrasse
Fahrradunterfügung Nendeln
EK Schwemmegasse



Haltestellen Infrastruktur – derzeit...

Regierung des
Fürstentums Liechtenstein





Regierung des
Fürstentums Liechtenstein

S-Bahn-Haltestelle Schaanwald, Nendeln und Schaan Forst

Alle Haltestellen:

Erschliessung von mehr Potenzial

- Optimale Bus- und Fahrradbindung
- Fahrradabstellanlagen
- Barrierefreie Mobilität und Leitsystem
- Witterungsschutz
- Fahrscheinautomat
- Park & Ride

Siedlungsentwicklung

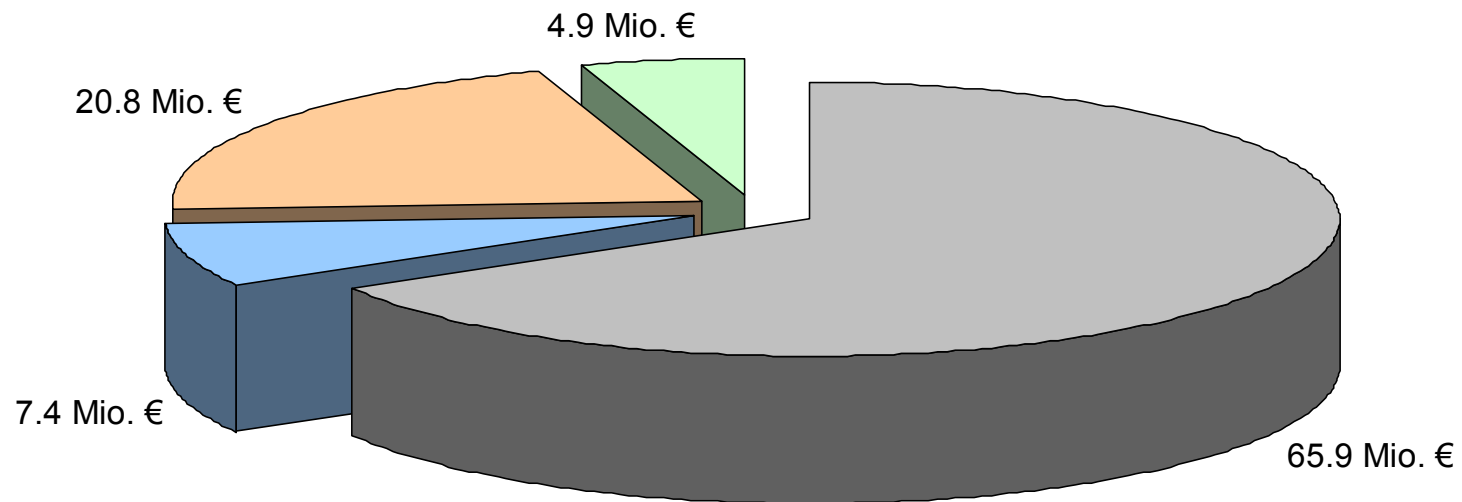




Regierung des
Fürstentums Liechtenstein

Aufteilung der Kosten

Basis: Erste Kostenschätzung per Ende 2010



- | | |
|--|---------------------|
| ■ Streckenerüchtigung und Haltestellen in FL | ■ Ausbau Österreich |
| ■ Strassen und Niveaufreimachung | ■ Lärmschutz FL |

Jeweils inkl. 25% Risikovorsorge



Regierung des
Fürstentums Liechtenstein

Terminplan

Einreichplanung

- Verkehr und Technik
- Raum und Umwelt

Genehmigungsverfahren

Verhandlung Finanzierung

Entscheid über Finanzierung

Landerwerb

Bauausführung

